

Lösungen HSU: Radfahrheft

Montag

Arbeitsblatt (Zusatzmaterial S.5)

Vergleiche mit deinem Radfahrheft S. 50

Dienstag

Radfahrheft S. 15 / 1-5

Kennst du dich aus?

1 Wer hat die Vorfahrt? Kreuze an.

der Radfahrer

der Pkw



2 In welcher Reihenfolge dürfen die Verkehrsteilnehmer die Kreuzung überqueren? Ergänze.

Das Auto fährt als Erster.

Die Fahrradfahlerin fährt als Zweiter.

Der Motorradfahrer fährt als Dritter.



3 Du willst nach rechts in den fließenden Verkehr einfahren. Was musst du noch beachten, bevor du losfährst? Notiere drei Stichpunkte.

Ich schiebe das Rad bis zum Fahrbahnrand.

Ich achte auf den fließenden Verkehr.

Ich stelle das Fahrrad in Fahrtrichtung auf die rechte Seite



4 Die Fußgänger wollen überqueren. Wie verhältst du dich?

Ich fahre schnell durch.

Ich klingele und fahre weiter.

Ich halte an. Fußgänger haben hier Vorrang.



Linksabbiegen in eine Einmündung

① Die Bilder zeigen das Abbiegen in der richtigen Reihenfolge. Ordne die Nummern der Bilder richtig zu.



4 Gegenverkehr beachten

2 Handzeichen geben

1 umsehen

3 einordnen

6 In großem Bogen abbiegen

7 auf Fußgänger achten

5 nochmals umsehen



② Diskutiert in der Klasse, warum diese sieben Punkte beim Linksabbiegen nötig sind.

③ Der Radfahrer will nach links abbiegen.

a) Was muss er hier beachten? Umkreise die Stelle mit einem roten Stift.

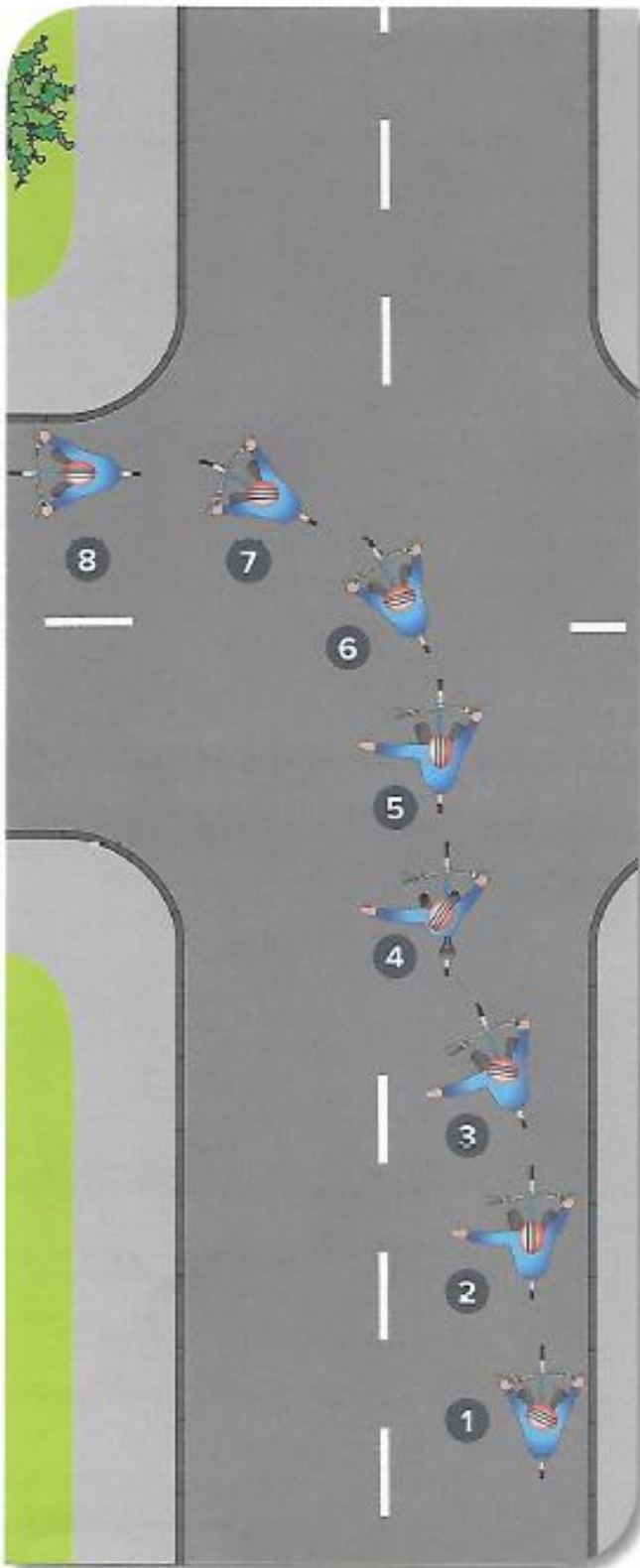
b) Notiere einen Satz.

Nach dem Abbiegen bin ich bremsbereit und achte auf Fußgänger.



Linksabbiegen an einer Kreuzung

- ① Betrachte das Bild. Schreibe in der richtigen Reihenfolge auf, wie du dich beim Linksabbiegen an einer Kreuzung verhalten sollst.



- 8) Auf Fußgänger achten und am rechten Fahrbahnrand weiterfahren
- 7) In großem Bogen abbiegen
- 6) Nochmals umsehen, damit schnellere Fahrzeuge nicht nach überholen
- 5) Auf Gegenverkehr achten, Gegenverkehr vorbeilassen
- 4) Vorfahrt beachten (auf Schilder achten oder rechts vor links)
- 3) Zur Fahrbahnmittelle hin einordnen
- 2) Handzeichen nach links geben
- 1) Umsehen, auf eventuell überholende Fahrzeuge achten

Sonderregelung für Einbahnstraßen

① Betrachte das Bild und kreuze zutreffende Aussagen an.



- Der Transporter darf nicht in diese Richtung fahren.
- Der Radfahrer darf nicht in diese Einbahnstraße fahren.
- Der Radfahrer darf in diese Richtung fahren.
- Hier gilt eine Sonderregelung für Pkw.
- Hier gilt eine Sonderregelung für Radfahrer.



Du darfst nur Einbahnstraßen mit dem Zusatzzeichen „Radfahrer frei“ in der Gegenrichtung befahren.



② Versetze dich in den Radfahrer. Was könnte hier passieren? Wie sollst du dich hier verhalten? Notiere einige Stichpunkte.

Der Fußgänger beachtet mich nicht und will über die Straße. Deswegen fahre ich langsam und klingel. Damit mich der Fußgänger bemerkt. Notfalls halte ich an.

~~③ Diskutiert in der Klasse Vor- und Nachteile von Einbahnstraßen, die von Radfahrern in der Gegenrichtung befahren werden dürfen.~~

④ Gibt es auf deinem Schulweg oder in deiner näheren Wohnumgebung Einbahnstraßen, die von Radfahrern in der Gegenrichtung befahren werden dürfen? Notiere hier die Namen dieser Straßen.

Der tote Winkel

① Kreuze zutreffende Aussagen an:

a) Wohin will der Lkw-Fahrer fahren?

- nach links
- geradeaus
- nach rechts

b) Was hat die Radfahrerin mit dem lila Helm vor?

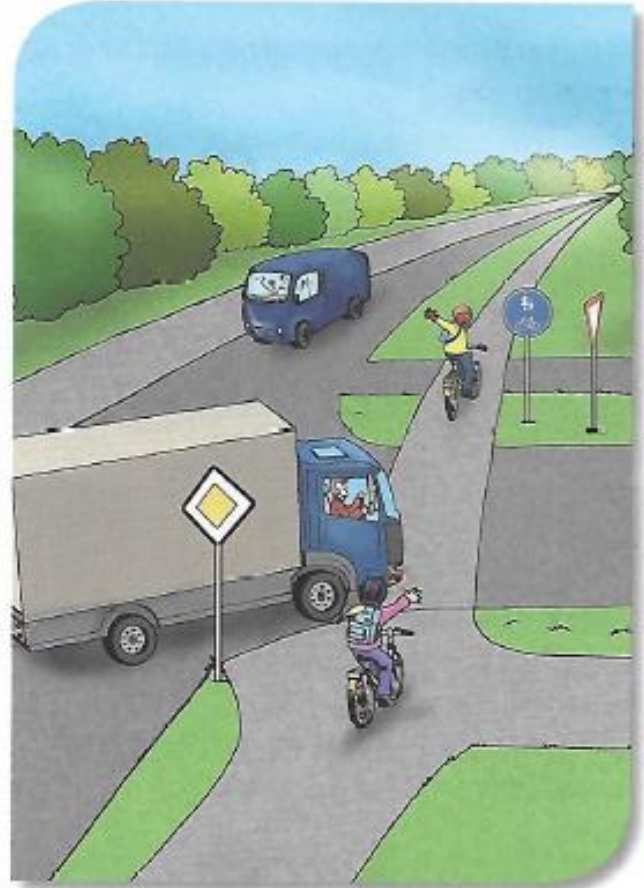
- Sie will nach rechts abbiegen.
- Sie fährt auf dem Radweg geradeaus weiter einem Freund nach.

c) Wie ist der Verkehr geregelt?

- Der Lkw-Fahrer muss den Vorrang der Radfahrerin beachten.
- Die Radfahrerin darf zuerst fahren.
- Die Radfahrerin muss den Lkw-Fahrer abbiegen lassen.
- Der Lkw-Fahrer darf zuerst fahren.

d) Beurteile das Verhalten dieser Radfahrerin.

- Die Radfahrerin ist abgelenkt.
- Die Radfahrerin achtet auf den Lkw.



②



a) Male die Bereiche, die der Lkw-Fahrer einsehen kann, grün an.

b) Male den Bereich, den der Lkw-Fahrer nicht einsehen kann, rot an. Diesen Bereich nennt man toten Winkel.

c) Was stellst du nun fest? Ergänze den Satz:
Der Radfahrer mit dem orangen Helm befindet sich im ...

toten Winkel des Lkw-Fahrers und wird nicht gesehen.

- ③ Du bist mit dem Fahrrad unterwegs und naherst dich einer Kreuzung. Ein groer Lkw uberholt dich und wird langsamer. Er blinkt rechts, du willst geradeaus fahren.



- a) Beschreibe dein Gefuhl (z. B. du bekommst Angst, wirst unruhig usw.).

Ich bekomme Angst und habe ein mulmiges Gefuhl.

- b) Was machst du? Kreuze an.

Ich bin bremsbereit.
 Ich fahre langsam weiter.

Ich halte Abstand.
 Ich versuche mit dem Fahrer Blickkontakt herzustellen.

- ④ Wer verhalt sich auf dem unteren Bild richtig?

- a) Kreuze im Bild an.

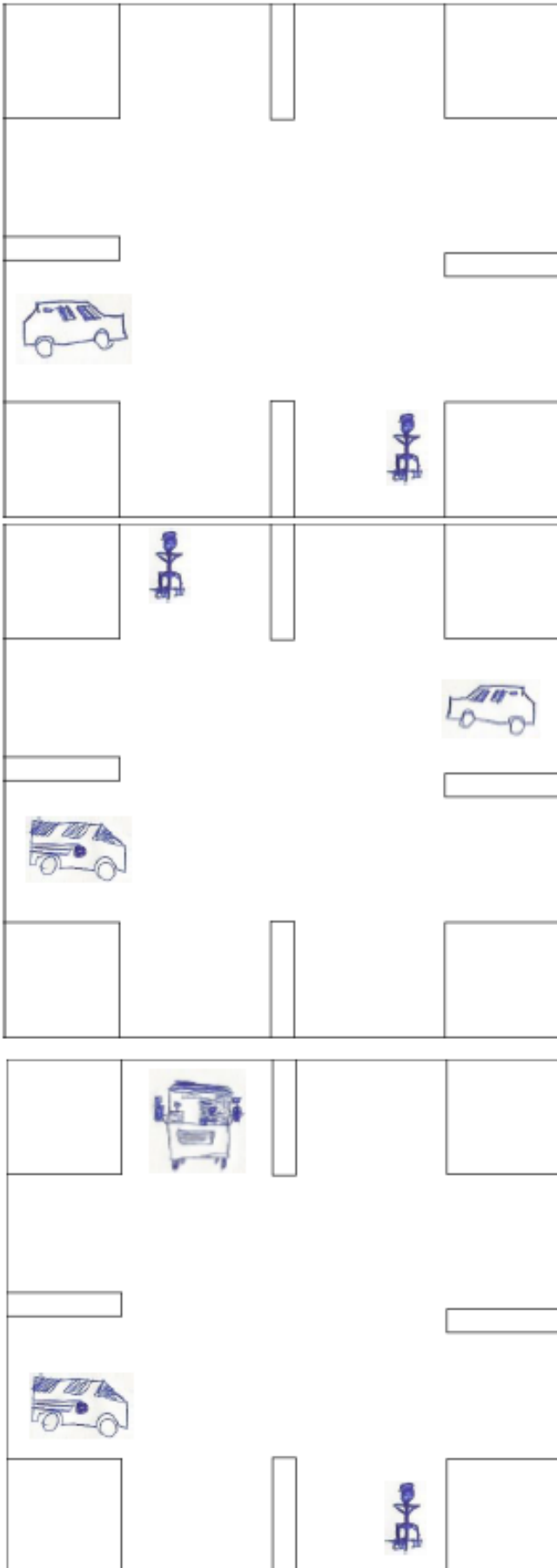
- b) Begrunde deine Meinung.

Das hintere Madchen bleibt hinter dem Lkw und ist sicher, wenn der Lkw abbiegt. Der vordere Radfahrer befindet sich vielleicht im toten Winkel.



Freitag

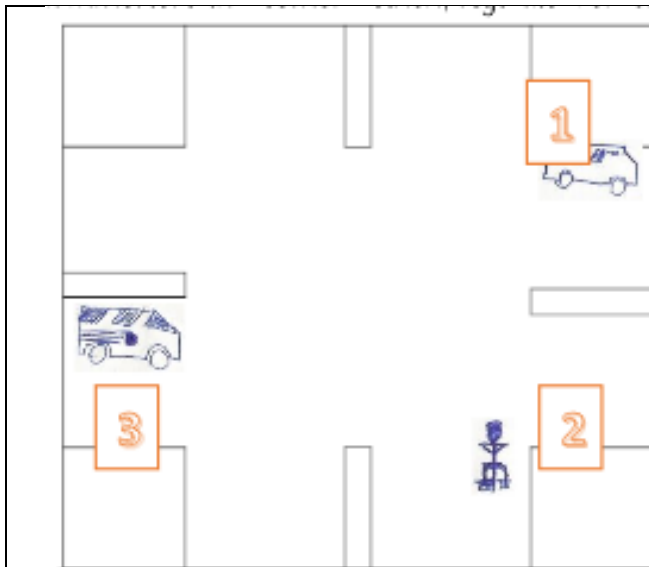
Arbeitsblätter (Zusatzmaterial S. 10 / 11 / 12)



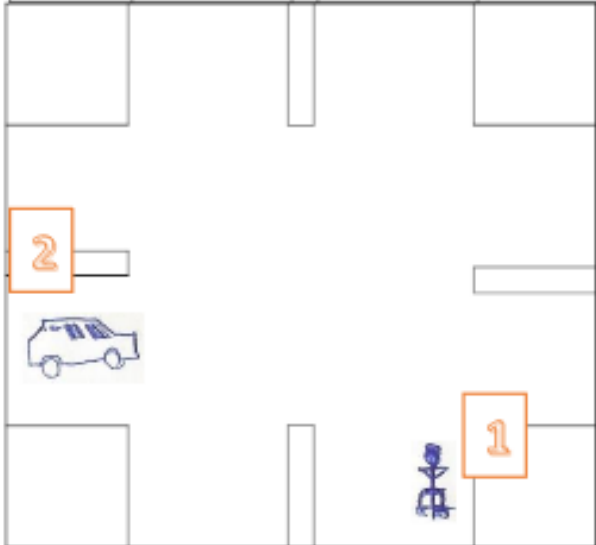
Der Radfahrer darf zuerst fahren, weil er rechts vom Autofahrer steht.

Der gestreifte Bus links darf zuerst fahren, weil rechts von ihm niemand steht.

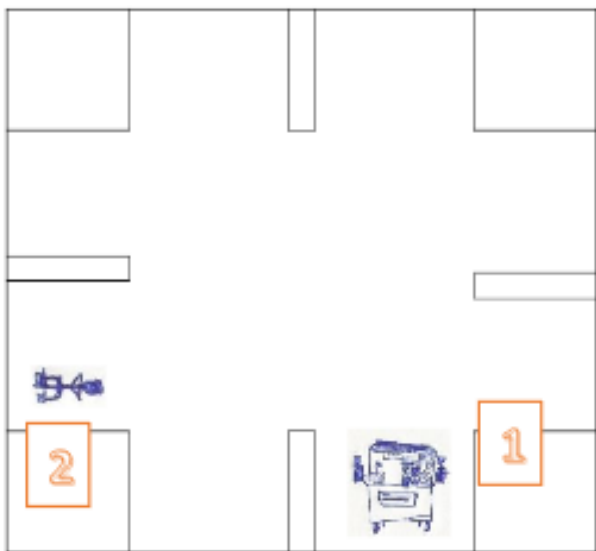
Der Radfahrer darf zuerst fahren, weil rechts von ihm niemand steht.



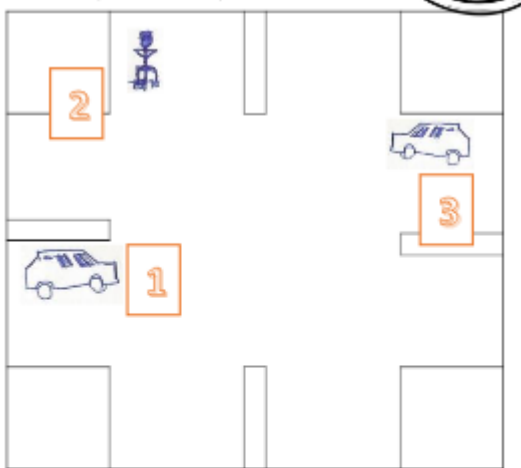
Das Auto (1) darf zuerst fahren, weil rechts von ihm niemand steht.



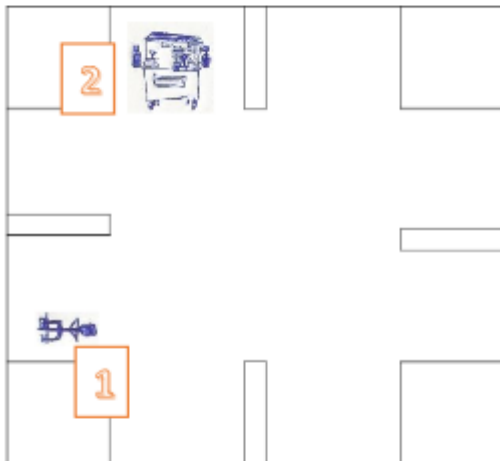
Das Fahrrad darf zuerst fahren, weil es rechts vom Auto steht



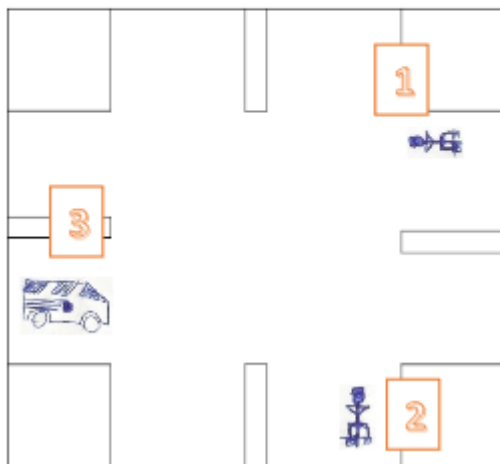
Der Bus darf zuerst fahren, weil es rechts von dem Fahrrad steht.



Das Auto (1) darf zuerst fahren,
weil rechts von ihm niemand
steht.



Das Fahrrad darf zuerst fahren,
weil es rechts vom Bus steht



Das Fahrrad (1) darf zuerst
fahren, rechts vom ihm keiner
steht.